



**Longares**

Simetrika

# El Equipo de Simetrika

En Simetrika estamos convencido de que los espacios que realmente nos hacen sentir bien son aquellos en los que todo está pensado funcionalmente para cada individuo.

No todo el mundo habita una vivienda de la misma manera, ya que no todo el mundo vive esta de la misma forma.

Cada persona o familia genera unas necesidades distintas y cada modo de vida solicita un diseño diferente para una misma vivienda.

El éxito de un diseño, de un espacio donde nos gusta y nos apetece estar, no es en ninguno de los casos algo espontáneo. Este éxito viene generado por un buen estudio, un buen proyecto y un buen resultado de la ejecución de todos los oficios intervinientes.

Y todo ello no es posible sin el primer paso, escucharos.

Nuestros arquitectos de interiores se ocupan de recopilar toda la información necesaria en las distintas reuniones para que el proyecto final sea el más adecuado a cada caso concreto, para de esta forma, configurar un proyecto integral que tenga sensibilidad emocional y por supuesto sea funcional y cubra las demandas de la familia.

La solución a la mejor distribución del espacio, parte como motor de un proyecto, para optimizar dicho espacio disponible a las necesidades planteadas y buscar las mejores soluciones técnicas conjugando las diversas variables. Por que a veces, lo que no se ve es lo que más confort y calidad de vida nos aporta, desde la circulación de las distintas áreas, a las soluciones térmico-acústicas de aislamiento pasando por la implementación de las diversas instalaciones.

También tiene una parte fundamental en nuestros proyectos el valor psicológico y emocional, por lo que tenemos muy en cuenta los colores, las texturas, así como la iluminación.

Déjate llevar de la mano por un equipo de profesionales, te asesoraremos y te acompañaremos durante todo el camino de tu reforma.

Nos encanta lo que hacemos, y ese entusiasmo y cariño se traslada en el resultado final de tu hogar.



# Proyecto Longares

La vivienda está situada en la última planta, con una terraza con ventanales por la que entraba mucha luz natural.

Los clientes nos pidieron una remodelación total pero manteniendo el mismo eje día y noche, separando así la zona pública de la privada.

En origen la vivienda estaba distribuida en 3 dormitorios, 2 baños, cocina, despensa, lavadero, salón y terraza.

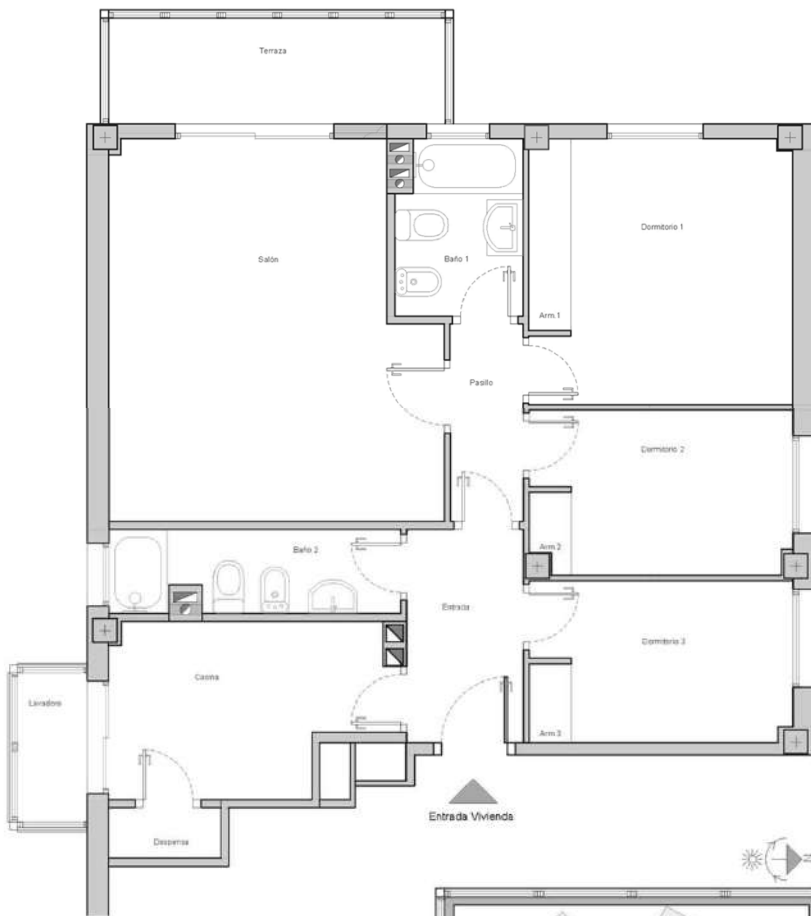
Tras varias reuniones, decidimos junto con los clientes dividir el espacio manteniendo dicho eje, uniendo la cocina con el salón comedor, 3 dormitorios, 1 baño y 1 aseo de cortesía.

Aunque la vivienda se ha reformado en su totalidad, sin duda alguna los puntos más fuertes son la cocina en concepto abierto con una celosía corredera de madera, la integración de la terraza al salón y la gran capacidad de almacenaje, gracias a los armarios que hemos diseñado.

Una parte muy importante de la cocina es la zona del lavadero/trastero, este punto era muy importante para nuestros clientes, ya que necesitaban un espacio de almacenaje.

# Diseño y estudio

Tras analizar el programa de necesidades, se inicia la fase de diseño donde se determinan las distribuciones, elecciones de materiales, instalaciones... todo ello, queda recogido en los planos del proyecto de ejecución.



Pre



Post



# Una casa pensada para vivir en familia



Pre



Post



# Cocina

*"A cada cosa, su espacio".*

Bajo ésta premisa, y en estrecha colaboración con nuestro cliente, se pensó en una cocina en concepto abierto semi integrada con una celosía de madera.

Se creó una zona abierta de lavadero/trastero para almacenaje.

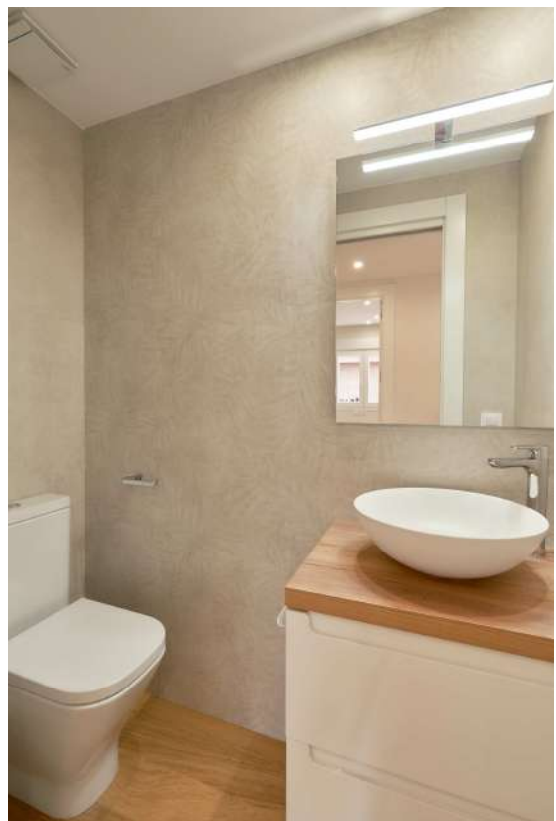




# Cocina



# Baños



# Madera. Armarios

Los armarios, personalizados y diseñados a medida son un elemento fundamental para optimizar la capacidad de almacenaje.

Se han realizado de suelo a techo, de líneas rectas y un concepto minimalista.



# Celosía Fija de lamas

Realizada con lamas de roble, perfecta elemento divisorio para dotar de cierta privacidad sin renunciar al aporte de luz.





# Celosía Corredera



Ambas puertas se deslizan dejando completamente abierta y conectada la cocina con el salón



# Nosotros

Simetrika está en el centro de Majadahonda, con fácil comunicación y acceso. Un espacio en el que el equipo desarrolla todo el trabajo de gabinete.

El estudio de diseño está compuesto por técnicos que abarcan todas las disciplinas: arquitectos, arquitectos técnicos, interioristas, decoradores y paisajistas. Contamos con nuestro propio personal de obra, tanto técnicos como contratistas, empresas con las que llevamos años trabajando, que han sido testadas en diferentes obras, completamente fiables y que alcanzan la excelencia que persigue Simetrika.



# ¿Hablamos?