

Copenhagen

Simetrika

El Equipo de Simetrika

En Simetrika estamos convencido de que los espacios que realmente nos hacen sentir bien son aquellos en los que todo está pensado funcionalmente para cada individuo.

No todo el mundo habita una vivienda de la misma manera, ya que no todo el mundo vive esta de la misma forma.

Cada persona o familia genera unas necesidades distintas y cada modo de vida solicita un diseño diferente para la misma vivienda.

El éxito de un diseño, de un espacio donde nos gusta y nos apetece estar, no es en ninguno de los casos algo espontáneo. Este éxito viene generado por un buen estudio, un buen proyecto y un buen resultado de la ejecución de todos los oficios intervinientes.

Y todo ello no es posible sin el primer paso, escucharos.

Nuestros arquitectos de interiores se ocupan de recopilar toda la información necesaria en las distintas reuniones para que el proyecto final sea el más adecuado a cada caso concreto, para de esta forma, configurar un proyecto integral que tenga sensibilidad emocional y por supuesto sea funcional y cubra las demandas de la familia.

La solución a la mejor distribución del espacio, parte como motor de un proyecto, para optimizar dicho espacio disponible a las necesidades planteadas y buscar las mejores soluciones técnicas conjugando las diversas variables. Por que a veces lo que no se ve es lo que más confort y calidad de vida nos aporta, desde la circulación de las distintas áreas, a

las soluciones térmico-acústicas de aislamiento pasando por la implementación de las diversas instalaciones.

También tiene una parte fundamental en nuestros proyectos el valor psicológico y emocional, por lo que tenemos muy en cuenta los colores, las texturas, así como la iluminación.

Déjate llevar de la mano por un equipo de profesionales, te asesoraremos y te acompañaremos durante todo el camino de tu reforma.

Nos encanta lo que hacemos, y ese entusiasmo y cariño se traslada en en el resultado final de tu hogar.



Proyecto Copenhague

La obra llevada a cabo es la culminación de un deseo, a veces de un sueño largamente anhelado.

Esta materialización se realizó a través de una actuación integral en la vivienda unifamiliar de cuatro plantas a las afueras de Madrid que con tanta ilusión habían adquirido los propietarios.

La vivienda se compone de cuatro plantas, distribuidas en un semi-sótano con garaje y zonas de servicio, planta baja con acceso al jardín privado, planta primera y planta bajocubierta.

El concepto principal que ha articulado este proyecto era combinar privacidad e intimidad de los espacios cerrados con la versatilidad e integración de los espacios abiertos.

Al concebir el espacio de la vivienda de esta forma, pueden desarrollar una vida familiar conjunta, donde se fomente y propicie la relación entre sus miembros y poder así disfrutar unos de otros.

Para ello, los espacios comunes, salón, comedor y cocina, se han diseñado como espacios abiertos. A la vez, utilizando elementos constructivos (celosías, muebles a

medida, chimenea, iluminación...) se estructuran las distintas estancias entre sí sin perder la diferenciación de ambientes.

A través del diseño personalizado de los diferentes elementos se ha conseguido cubrir las necesidades de sus propietarios, creando una circulación fluida y funcional en el espacio.

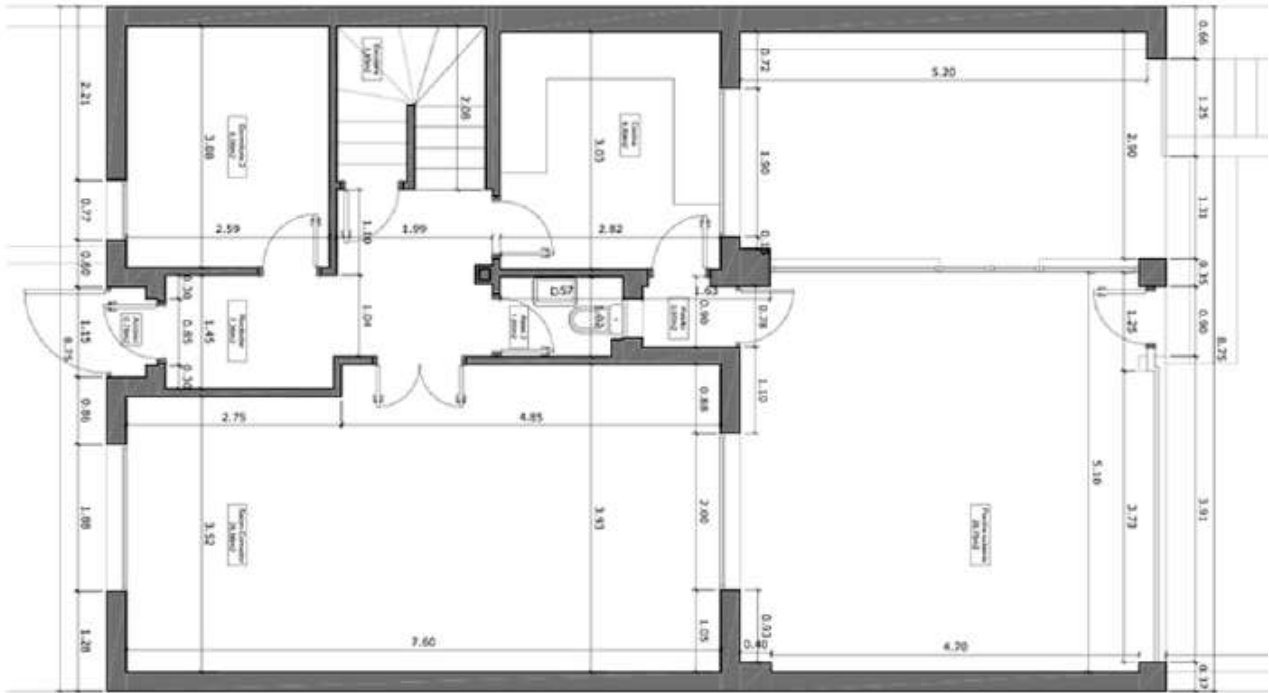
Otro punto clave ha sido la unión entre interior y exterior mediante el uso de la perspectiva.

Las plantas superiores, primera y bajo buhardilla, destinadas a los dormitorios, se han realizado en base al programa de necesidades de cada miembro de la familia. Realizar una vivienda para todos y cada uno de ellos ha sido un reto, y un placer, para Simetrika.



Diseño y estudio técnico

Tras analizar el programa de necesidades, se inicia la fase de diseño donde se determinan las distribuciones, elecciones de materiales, instalaciones... y todo ello queda recogido en los planos del proyecto de ejecución. Todo ello es primordial para una buena ejecución de obra y resultado final.



Pre



Post

Planta baja

Planta baja

En la planta baja cada ambiente fue diseñado a medida, estudiando las necesidades, disposición técnica e iluminación.

Esta vivienda nos recibe con un mueble a medida de madera combinado en piezas lacadas blancas y roble natural.

Se puede ver desde la entrada la chimenea separando ambientes hasta llegar al jardín.

La celosía de la cocina toma protagonismo una vez te adentras en la planta.



Celosía

Sin duda los dos elementos protagonistas en la planta baja son los dos separadores de ambientes: la chimenea y la celosía.

El mueble chimenea diseñado a medida divide el salón en dos ambientes, el comedor y la zona de estar.

La celosía de estilo industrial permite independizar al salón de la cocina según conveniencia.

Los clientes tenían muy claro que querían una gran celosía de estilo industrial.

El equipo se encargó de conocer sus preferencias, estudiarla y proponerles ideas, para poder materializarlas.



Cocina

Diseñada con mimo al detalle, con ayuda de los modelos 3D los clientes pudieron visualizar el espacio y todo el mobiliario.

Una barra de madera alta acompaña a la isla, proporcionando calidez a toda la cocina.

Ésta se pensó para desayunos, almuerzos y acompañar al cocinero, haciendo de la estancia una pieza multifuncional.





Aseo de cortesía

Antes de comenzar la obra se hizo un estudio pormenorizado de todos los baños.

Según su uso se le dotó a cada uno un carácter personal a través de los colores, texturas y accesorios.

Los clientes eligieron todos los materiales y accesorios, siempre asesorados y respaldados por el equipo de Simetrika.



Planta primera

Planta primera

La planta cuenta con una nueva distribución donde acoge el dormitorio suite y un dormitorio para invitados.

El dormitorio suite cuenta con su propio baño, así como de una zona vestidor para ella y un gran armario para él.

Ambos diseñados a medida y personalizados.

La iluminación aporta un extra en la creación de ambientes.

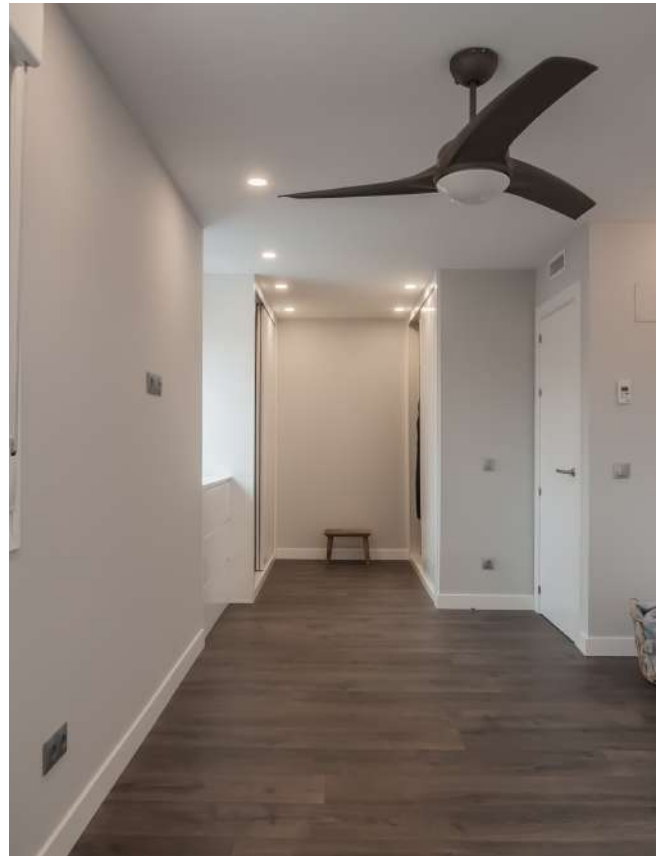


Baño en suite

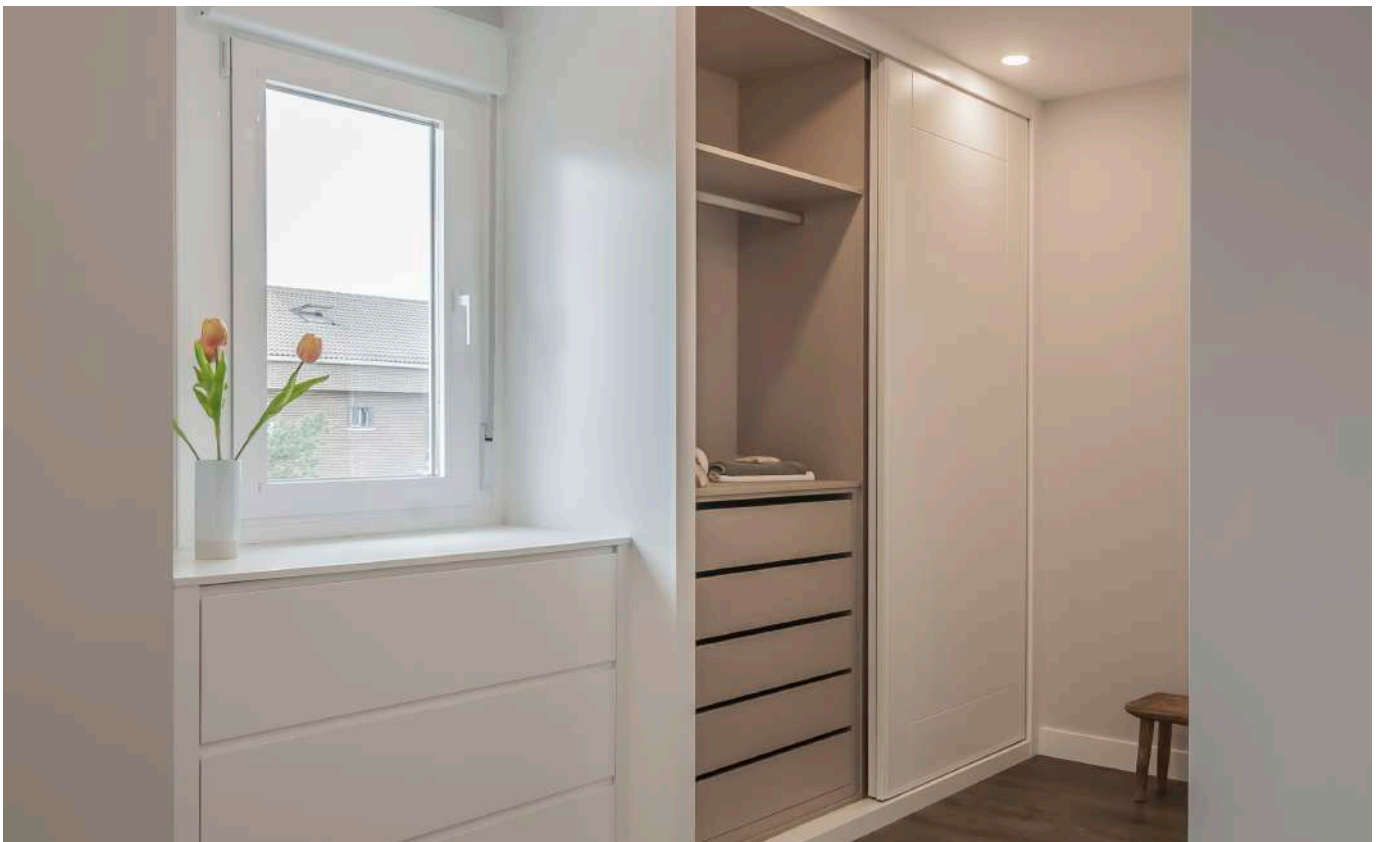




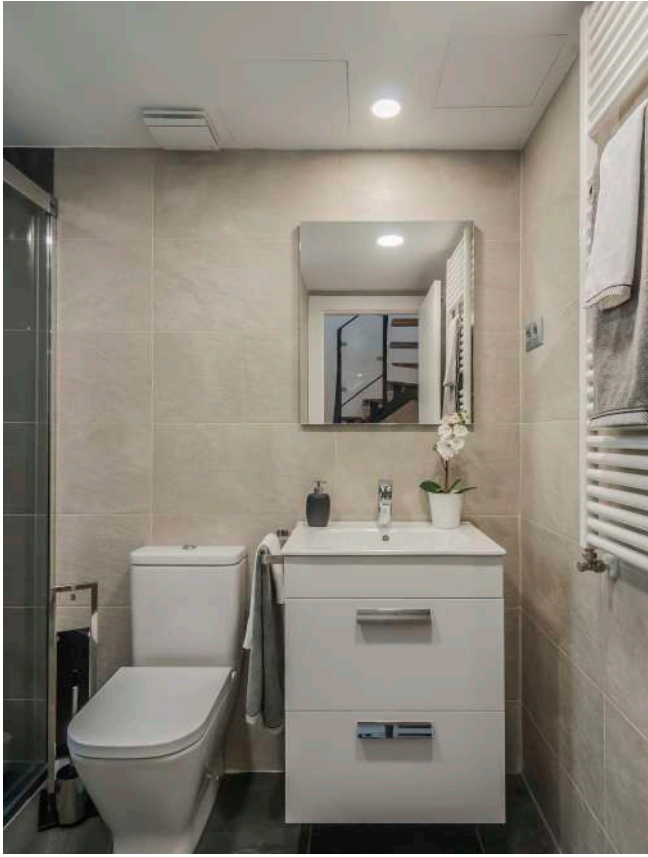
Zona de armario para él.



Zona de Vestidor para ella.



Vestidor.



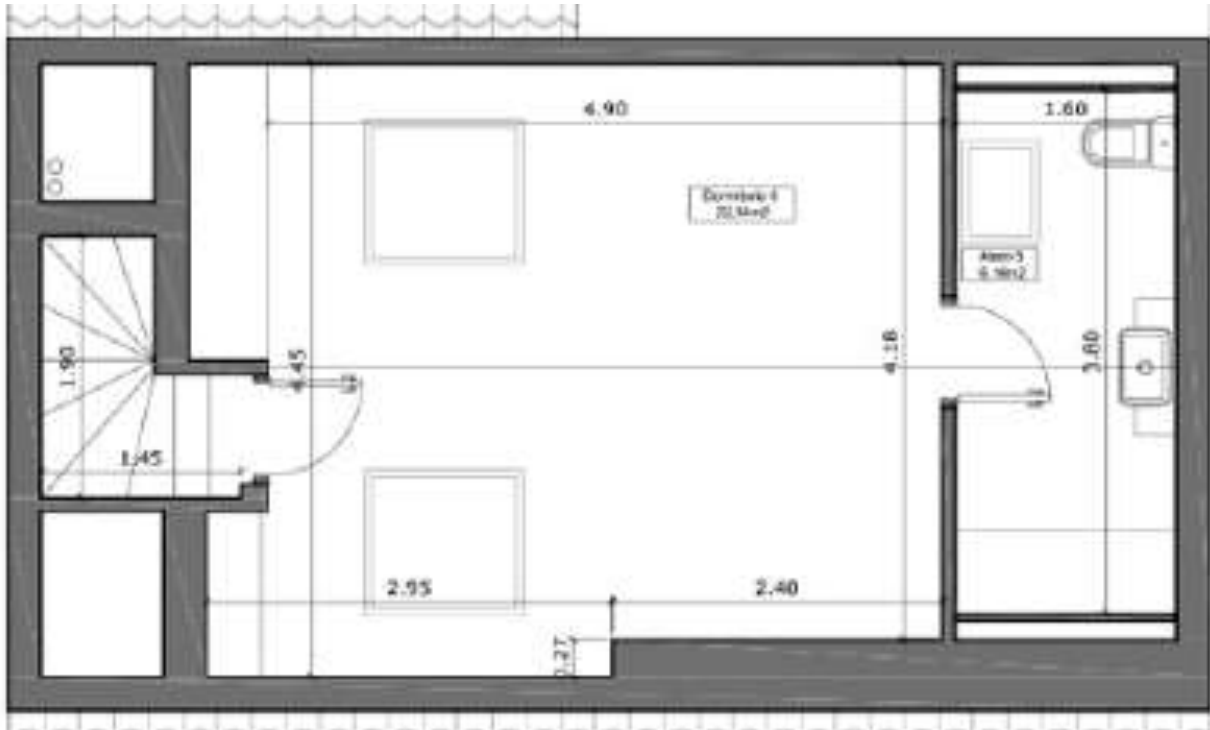
Baño de invitados



Dormitorio de invitados

Planta bajocubierta

Planta bajocubierta



Pre



Post

Planta bajo cubierta

La planta bajocubierta se trata de un espacio abuhardillado pensado para el miembro más joven de la familia.

Se aprovecha hasta el último rincón con soluciones de almacenaje a la medida.



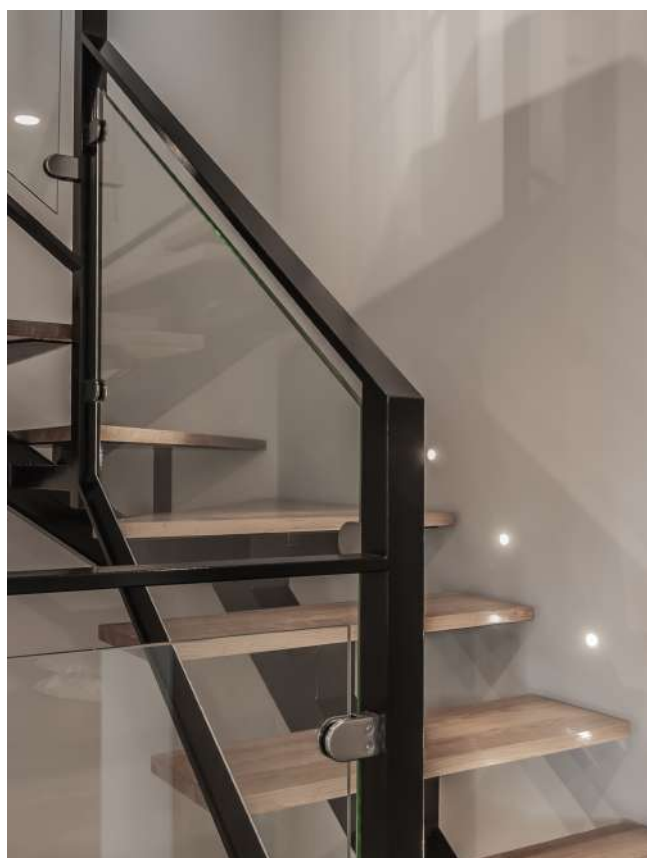
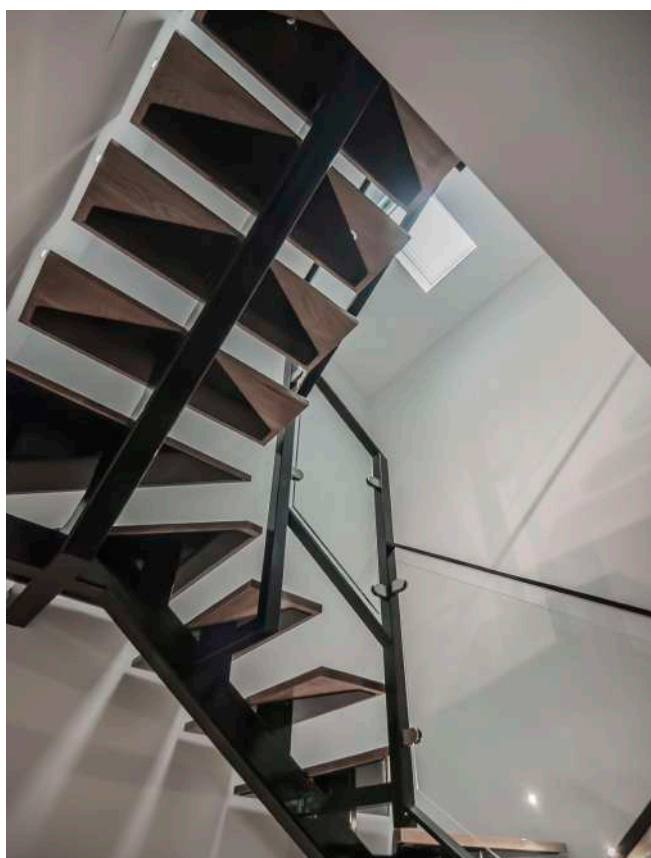


Escalera

La escalera que conecta las cuatro plantas de la casa no tiene nada que ver con la antigua, se actualizo en cuanto a estética y comodidad en el uso.

En estilo industrial en consonancia con la celosía de la cocina, con estructura en negro y peldaños de madera de roble.

Cuenta con iluminación ambiente mediante balizas en cada peldaño.





Exterior

Nos encontramos con un exterior a diferentes niveles, que no permitía disfrutar de toda la superficie disponible. Se buscó poner todo el jardín al mismo nivel, creando diferentes ambientes a través de los materiales, y así poder aprovecharlo al máximo, según la hora y la estación del año, dotándolo de confort, vegetación e iluminación independiente.







Nosotros

Simetrika está en el centro de Majadahonda, con fácil comunicación y acceso. Un espacio en el que el equipo desarrolla todo el trabajo de gabinete.

El estudio de diseño está compuesto por técnicos que abarcan todas las disciplinas: arquitectos, arquitectos técnicos, interioristas, decoradores y paisajistas. Contamos con nuestro propio personal de obra, tanto técnicos como contratistas, empresas con las que llevamos años trabajando, que han sido testadas en diferentes obras, completamente fiables y que alcanzan la excelencia que persigue Simetrika.



¿Hablamos?